



## Реле управления двигателем EntelliPro ES3 / ES5

- Управление и защита двигателя
- Запрограммированные типовые способы управления и защиты
- Связь по протоколам Profibus-DP и Modbus RTU
- Информация о состоянии двигателя и оборудования
- Информация о техническом обслуживании
- Управление настройками и конфигурациями
- Предварительно определенная логика
- Журнал записи событий с запоминанием времени события
- Местное управление и возможность подключения дисплея

### Защита

- Перегрузка (Класс от 5 до 40)
- Замыкание на землю (Диф. ток)
- Потеря фазы
- Термистор (PTC)
- Пусковой ток
- Блокировка ротора
- Недостаточная нагрузка
- Количество пусков за определенный промежуток времени
- Слежение за состоянием реле управления
- Слежение за состоянием внешних устройств

### Диагностика

- Время до отключения по перегрузке и повторного включения
- Количество операций
- Количество пусков двигателя
- Время нахождения двигателя во включенном/выключенном состоянии
- Количество отключений по перегрузке
- Количество тепловых (термисторных) отключений
- Максимальные токи
- Токи отключения

### Управление

- Система прямого пуска (DOL)
- Реверсивный пуск
- Пуск по схеме «звезда-треугольник»
- Реверс по схеме «звезда-треугольник»
- Плавный пуск
- Реверсивный плавный пуск
- Двигатель Dahlander
- Пуск со сменой полюсов
- Электромагнитный распределитель
- Серводвигатель

### Сертификаты/ маркировка



SIL



ATEX



CE

### Коды для заказа (см. стр. А.77)

#### EntelliPro ES3 DP 2 2

ES3 = Стандартное устройство  
ES5 = Устройство с расшир. функционалом

2 = Источник питания и 7 цифровых входов, напряжение 24 В DC  
3 = Источник питания и 7 цифровых входов, напр. 110-240 В AC

0 = без дополнительных цифровых входов  
2 = с 9 дополнительными цифровыми входами, напряжение 24 В DC  
3 = с 9 дополнительными цифровыми входами, напряжение 110-240 В AC

Коды для заказа ● стр. А.77  
Техническая информация ● стр. А.78  
Габаритные чертежи ● стр. А.80



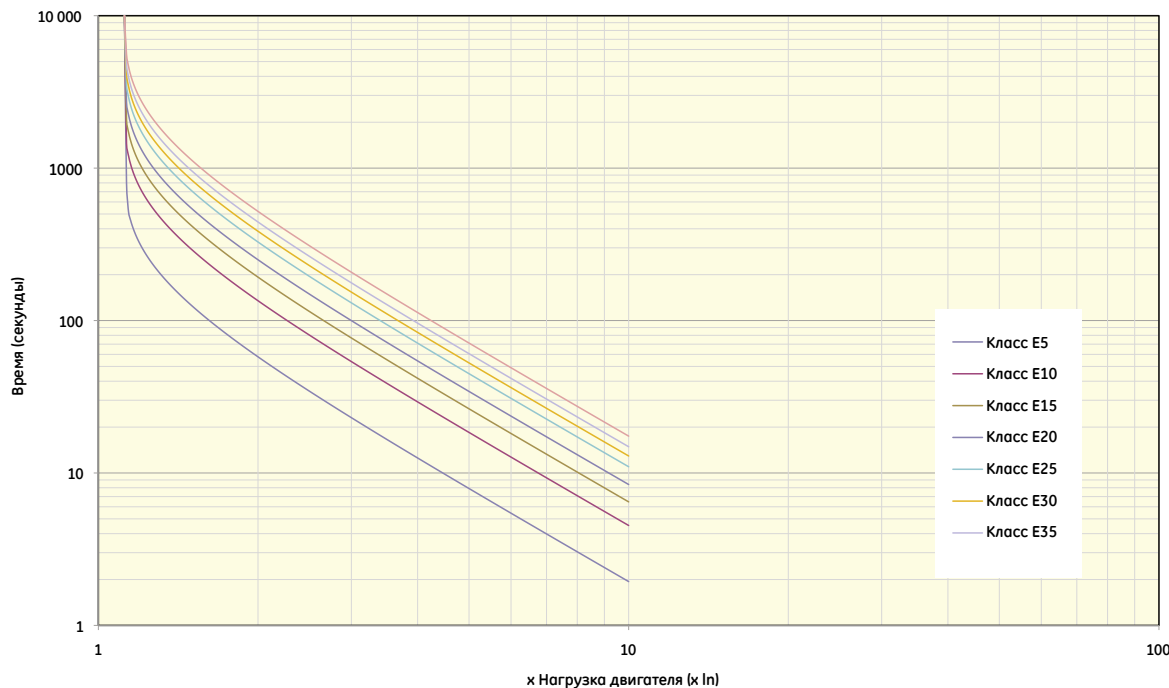
## Реле управления двигателем



Тип	Напряжение	Артикул
<b>Стандартное устройство</b> (I/O 7 цифр. входов / 3 цифр. выхода)		
EntelliPro ES3 DP 2 0	24 В DC	720003
EntelliPro ES3 DP 3 0	240 В AC	720004
<b>Устройство с расширенным функционалом</b> (I/O 16 цифр. входов / 8 цифр. выходов + 4-20 мА)		
EntelliPro ES5 DP 2 2	24 В DC / 24 В DC	720005
EntelliPro ES5 DP 2 3	24 В DC / 240 В AC	720006
EntelliPro ES5 DP 3 3	240 В AC / 240 В AC	720007
<b>Трансформатор</b>		
EntelliPro CT8	1,4 А – 8 А	720022
EntelliPro CT32	5,4 А – 32 А	720023
EntelliPro CT64	10,7 А – 64 А	720024
EntelliPro CT630	105 А – 630 А	720025
<b>ЧМИ Панель управления</b>		
EntelliPro CP3	ЧМИ 3,3" LCD	720028
EntelliPro CP5	ЧМИ 7" цветной TFT-LCD	720029
<b>Программное обеспечение для параметрирования</b>		
WinESG V3	EntelliPro ПО для Windows	720020
<b>Демонстрационный набор</b>		
Демо-корпус	Демонстрационный набор для EntelliPro	720030

## Реле управления двигателем

Кривые отключения в соответствии с IEC 60947-4-1 (3-пол. / 3-провод.)



Ток (x In)	Класс E5 (с)	Класс E10 (с)	Класс E15 (с)	Класс E20 (с)	Класс E25 (с)	Класс E30 (с)	Класс E35 (с)	Класс E40 (с)	Точность (%)
1,2	314,70	734,29	1048,99	1363,68	1783,28	2097,98	2412,67	2832,27	10
1,4	156,93	366,16	523,09	680,01	889,25	1046,17	1203,10	1412,83	10
1,6	103,43	241,33	344,75	448,18	586,08	689,50	792,93	930,83	10
1,8	75,21	175,49	250,70	325,91	426,19	501,40	576,61	676,90	10
2	57,80	134,86	192,66	250,46	327,53	385,33	443,12	520,19	10
2,5	34,41	80,29	114,70	149,11	194,99	229,40	263,81	309,69	10
3	23,26	54,10	77,85	101,91	133,65	155,70	178,76	209,50	10
3,5	16,79	39,02	56,31	73,91	97,03	112,62	129,22	151,34	10
4	12,74	29,56	42,80	56,34	74,06	85,60	98,14	114,86	10
4,5	10,02	23,22	33,74	44,56	58,66	67,48	77,30	90,40	10
5	8,11	18,75	27,36	36,26	47,81	54,71	62,62	73,16	10
5,5	6,71	15,48	22,68	30,19	39,86	45,37	51,87	60,55	10
6	5,65	13,01	19,10	24,31	31,97	37,52	43,16	50,43	10
6,5	4,83	11,10	16,43	20,76	27,33	32,06	36,89	43,06	10
7	4,18	9,59	13,40	17,96	23,67	27,76	31,94	37,25	10
7,2	3,90	9,08	12,78	17,00	22,42	26,28	30,25	35,26	10
8	3,20	7,39	10,40	13,88	18,33	21,47	24,71	28,76	20
9	2,60	5,89	8,40	11,09	14,68	17,18	18,90	22,98	20
10	2,30	5,20	7,40	9,10	12,19	14,13	16,27	18,85	20

A

B

C

D

E

F

G

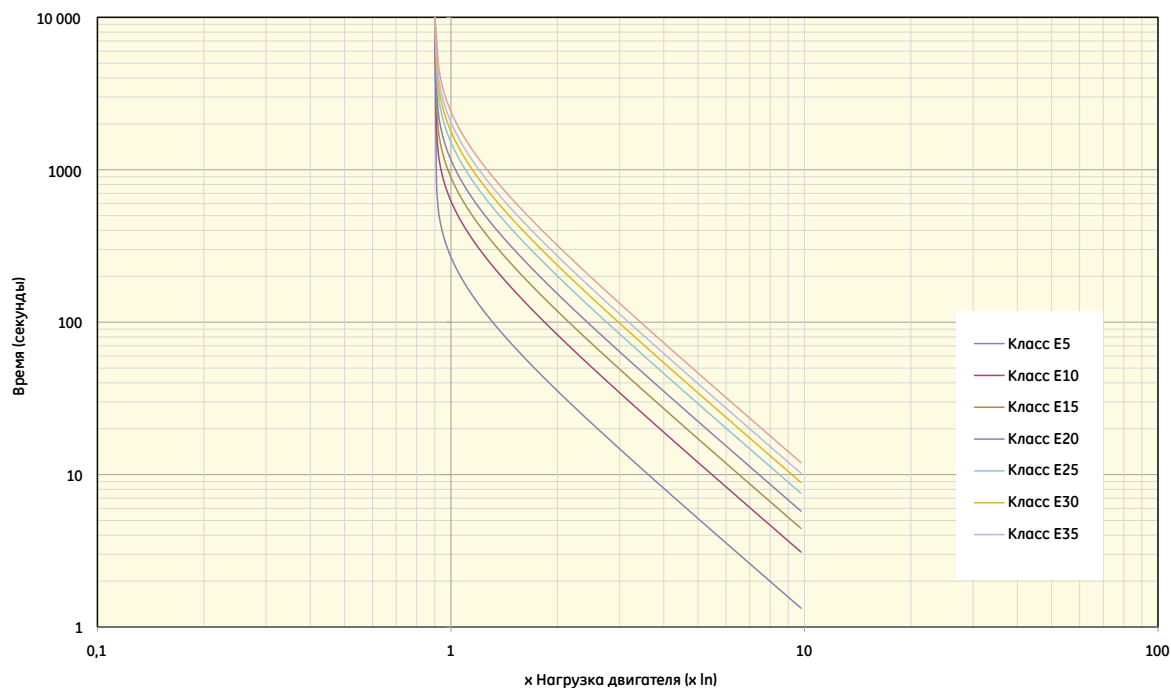
H

I

НОВИНКА



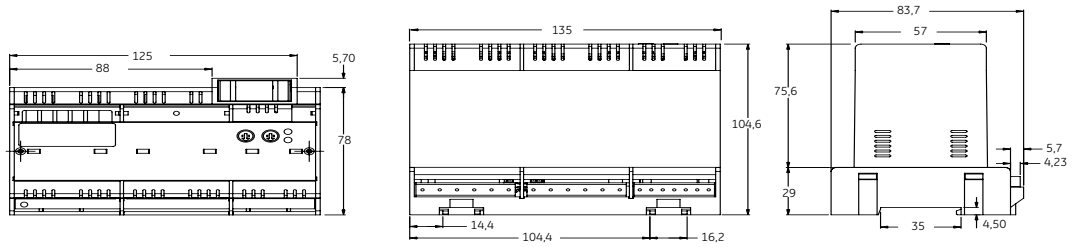
## Кривые отключения в соответствии с IEC 60947-4-1 (2-пол. / 2-провод.)



Ток (x In)	Класс E5 (c)	Класс E10 (c)	Класс E15 (c)	Класс E20 (c)	Класс E25 (c)	Класс E30 (c)	Класс E35 (c)	Класс E40 (c)	Точность (%)
1	267,42	623,99	891,41	1158,83	1515,39	1782,81	2050,24	2406,80	10
1,2	130,59	304,72	435,31	565,91	740,03	870,63	1001,22	1175,35	10
1,4	83,87	195,69	279,56	263,43	475,25	559,12	642,98	754,81	10
1,6	59,72	139,35	199,07	258,79	338,42	398,14	457,88	537,48	10
1,8	45,12	105,27	150,39	195,51	255,67	300,78	345,90	406,06	10
2	35,46	82,75	118,21	153,67	200,96	236,42	271,88	319,17	10
2,5	21,73	50,71	72,45	94,18	123,16	144,90	166,63	195,61	10
3	14,76	34,44	49,20	63,97	83,65	98,41	113,17	132,85	10
3,5	10,70	24,98	35,68	46,39	60,66	71,36	82,07	96,34	10
4	8,13	18,97	27,09	35,22	46,06	54,19	62,32	73,15	10
4,5	6,39	14,90	21,29	27,67	36,19	42,57	48,96	57,48	10
5	5,15	12,02	17,17	22,33	29,20	34,35	39,50	46,37	10
5,5	4,25	9,91	14,15	18,40	24,06	28,30	32,55	38,21	10
6	3,56	8,31	11,86	15,42	20,17	23,73	27,29	32,04	10
6,5	3,03	7,06	10,09	13,12	17,16	20,18	23,21	27,25	10
7	2,80	6,30	8,79	11,70	15,47	17,88	20,94	24,36	10
7,2	2,60	6,05	8,42	11,09	14,66	16,92	19,83	23,07	10
8	2,20	4,90	6,80	9,14	12,09	13,78	16,22	19,04	20
9	1,75	3,80	5,66	7,21	9,61	10,98	13,00	15,05	20
10	1,66	3,50	5,30	6,39	7,87	8,98	12,19	14,01	20

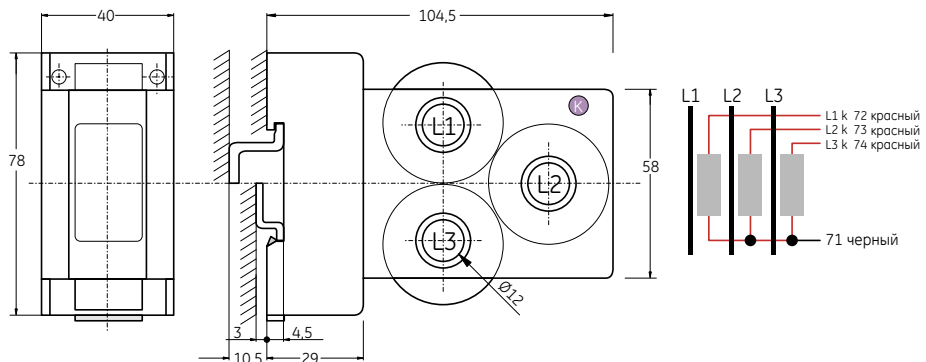
## Габаритные чертежи

### EntelliPro ES3/ES5

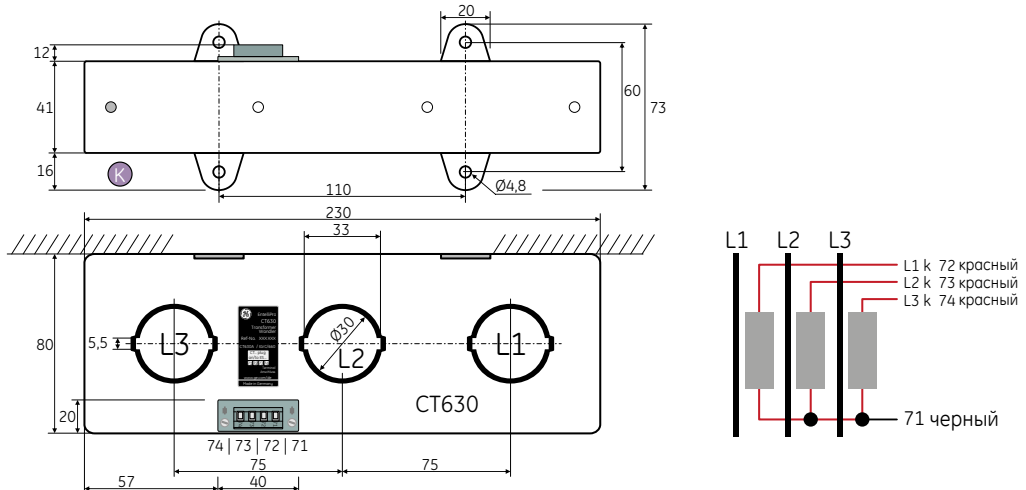


## Трансформаторы

СТ 8 – СТ 32 – СТ 64



СТ 630



Панель управления

CP3

Единица измерения: мм



CP5

Единица измерения: мм

