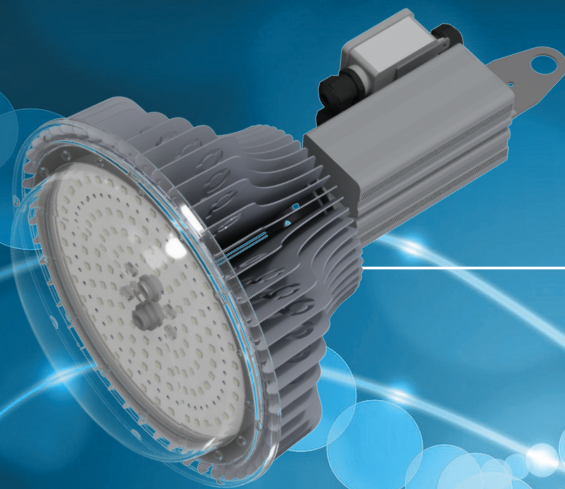


О2-ИНДАСТРИ-02-200

промышленное освещение



ОСНОВНЫЕ ХАРАКТЕРИСТИКИ

назначение светильника: освещение промышленных помещений, ангаров складов, наружное освещение

тип светильника: подвесной

потребляемая мощность: 214 Вт

световой поток светильника: 21600 лм

напряжение питания: 176-264 В, 50/60 Гц

класс защиты от поражения электрическим током, ГОСТ Р МЭК 60598-1-2003

I

тип подсоединения: кабель 3x0,75 мм²

ЭЛЕКТРИЧЕСКИЕ ХАРАКТЕРИСТИКИ

световой поток светодиодов: 24400 лм

количество светодиодов: 88 шт.

тип КСС: Д, Г, К

угол расхождения светового потока: 90°±10°, 70°±10°, 40°±10°

цветовая температура: 4000 К

группа механической прочности, ГОСТ 17516.1-90 (2001)

M1

степень защиты, ГОСТ 14254-96

IP65

климатическое исполнение: У1

общая масса нетто: 5 кг

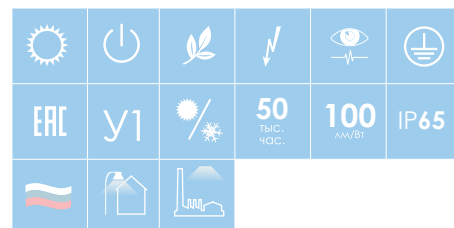
диапазон рабочих температур: -40°C ~ +40°C

СВЕТОТЕХНИЧЕСКИЕ ХАРАКТЕРИСТИКИ

МЕХАНИЧЕСКИЕ ХАРАКТЕРИСТИКИ

Подвесной промышленный светильник типа High Bay.

- . Высокая световая отдача светильника
- . Простота конструкции и низкий вес
- . Различные варианты оптики
- . Значительная экономия электроэнергии при замене традиционных источников света
- . Долгий срок службы - 50 000 часов



Кривые силы света

