

СВЕТИЛЬНИК СВЕТОДИОДНЫЙ

LED 025

Светильник LED 025 с выключателем питания и креплением магнитами

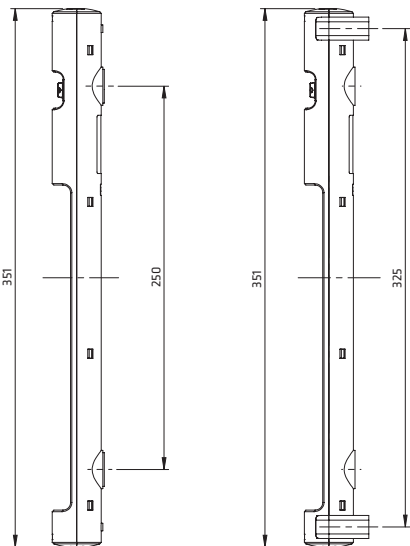


Светильник LED 025 с выключателем питания и клипсовыми держателями

Светильник LED 025 с датчиком движения и креплением винтами

Светильник LED 025 с креплением магнитами или винтами

Светильник LED 025 с креплением зажимом



- > Широкий диапазон напряжений
- > Встроенный блок питания
- > Возможность последовательного подключения
- > С большим сроком службы, прост в обслуживании
- > Крепление на магнитах или винтами
- > Выключатель или сенсор движения
- > Крепление магнитами, винтами и зажимом

Светильники серии LED 025 пригодны для всех типов электрических шкафов и щитов с высокой плотностью монтажа. Светильники имеют продолжительный срок службы благодаря LED технологии. Три различных вида крепления светильника предоставляют любые варианты для монтажа. Входная мощность позволяет подключать до 10 светильников последовательно (версия DC 12В до 5 светильников последовательно). Оба входных и выходных штекера защелкиваются в своих гнездах. Светильник может быть быстро подключен к сети с помощью встроенного блока питания.

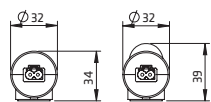


ТЕХНИЧЕСКИЕ ДАННЫЕ

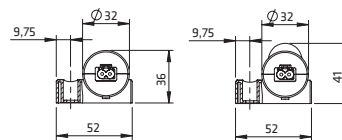
Потребляемая мощность	макс. 5 Вт
Сила света	290 лм при 120° (соответствует 870 лм лампе накаливания при 360° или 75 Вт)
Источник света	LED, угол излучения 120° Цвет освещения: дневной свет, цветовая температура: 6.500 K
Срок службы	60.000 ч при +20 °C (+68 °F)
Подключение	2-полюсное штепсельное соединение с замком-защелкой AC: макс. 2,5 A / AC 240 В, цвет: белый DC: макс. 2,5 A / DC 60 В, цвет: синий
Крепление	(M5) для магнитного и механического крепления, (M6) для крепления клипсовыми держателями, max. крутящий момент 2 Nm
Корпус	пластмасса, прозрачная
Габариты	см. рисунок
Вес	0,2 кг
Темп. эксплуатации/хранения	от -30 до +60 °C (от -22 до +140 °F) / от -40 до +85 °C (от -40 до +185 °F)
Влажность при эксплуатации/хранении	макс. 90 % RH (без образования конденсата)
Степень/Класс защиты	IP20 / II (с двойной изоляцией), DC 12 В: IP20 / III (для сверхнизкого напряжения)

Варианты монтажа: Светильники доступны с магнитным креплением, что облегчает установку в любом месте стального шкафа или щита. Наиболее популярно - механическое крепление светодиодного светильника LED 025 винтами. И через специально разработанные клипсовые держатели для LED 025, которые также могут быть расположены в любом месте шкафа. Клипсовые держатели крепятся к стене шкафа, в которые легко защелкивается светильник, чтобы обеспечить идеальное освещение.

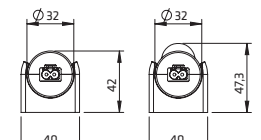
Вид сбоку Магнитное крепление



Вид сбоку Крепление винтами



Вид сбоку Крепление зажимом



Арт. № Магнитное крепление	Арт. № Крепление винтами	Арт. № Крепление зажимом	Рабочее напряжение	Выключатель	Допуски		
02540.0-00	02540.0-01	02540.0-03	AC 100-240 В, 50/60 Гц (мин.: AC 90 В; макс.: AC 265 В)	переключатель	UL File No. E234324	VDE	ГОСТ Р
02540.1-00	02540.1-01	02540.1-03	DC 24-48 В (мин.: DC 20 В; макс.: DC 60 В)	переключатель	UL File No. E234324	VDE	ГОСТ Р
02540.2-00	02540.2-01	02540.2-03	DC 12 В (мин.: DC 10 В; макс.: DC 16 В)	переключатель	-	-	-
02541.0-00	02541.0-01	02541.0-03	AC 100-240 В, 50/60 Гц (мин.: AC 90 В; макс.: AC 265 В)	PIR сенсор движения ¹	UL File No. E234324	VDE	ГОСТ Р
02541.1-00	02541.1-01	02541.1-03	DC 24-48 В (мин.: DC 20 В; макс.: DC 60 В)	PIR сенсор движения ¹	UL File No. E234324	VDE	ГОСТ Р

¹ прим. 5 мин. постоянная продолжительность включения

АКСЕССУАРЫ

Штекеры и электрические кабели не включены в комплектацию LED 025. Данные аксессуары следует заказывать дополнительно. Заказы, которые включают в себя и светильники и аксессуары в полном комплекте доступны по запросу.

ВХОДНОЙ ШТЕКЕР С СОЕДИНИТЕЛЬНЫМ КАБЕЛЕМ



Фото: Входной штекер с соединительным кабелем Арт. № 244356

Арт. №	Модель	Длина	Тип напряжения	Цвет	Назначение	Допуски ²
244356	Входной штекер с соединительным кабелем 2x1,5 мм ²	2 м	АС	Входной штекер: белый; кабель: белый	Ввод питания	VDE
244357	Входной штекер с соединительным кабелем 2x AWG 16	2 м	АС	Входной штекер: белый; кабель: белый	Ввод питания	VDE + UL
244360	Входной штекер с соединительным кабелем 2x1,5 мм ²	2 м	DC 24-48 В	Входной штекер: синий; кабель: белый	Ввод питания	VDE
244361	Входной штекер с соединительным кабелем 2x AWG 16	2 м	DC 24-48 В	Входной штекер: синий; кабель: белый	Ввод питания	VDE + UL
244389	Входной штекер с соединительным кабелем 2x1,5 мм ²	2 м	DC 12 В	Входной штекер: синий; кабель: белый	Ввод питания	VDE
244390	Входной штекер с соединительным кабелем 2x AWG 16	2 м	DC 12 В	Входной штекер: синий; кабель: белый	Ввод питания	VDE+UL

² действительно только для отдельных компонентов (кабель и входной штекер)

КАБЕЛЬ-УДЛИНИТЕЛЬ С 2 ШТЕКЕРАМИ ДЛЯ ПОСЛЕДОВАТЕЛЬНОГО ПОДКЛЮЧЕНИЯ



Фото: кабель удлинитель Арт. № 244358

Арт. №	Модель	Длина	Тип напряжения	Цвет	Назначение	Допуски ²
244358	Кабель-удлинитель 2x1,5 мм ² с входным\выходным штекерами	1 м	АС	Штекеры: белые; кабель: белый	последовательное подключение	VDE
244359	Кабель-удлинитель 2x AWG 16 с входным\выходным штекерами	1 м	АС	Штекеры: белые; кабель: белый	последовательное подключение	VDE + UL
244362	Кабель-удлинитель 2x1,5 мм ² с входным\выходным штекерами	1 м	DC 24-48 В	Штекеры: синие; кабель: белый	последовательное подключение	VDE
244363	Кабель-удлинитель 2x AWG 16 с входным\выходным штекерами	1 м	DC 24-48 В	Штекеры: синие; кабель: белый	последовательное подключение	VDE + UL
244391	Кабель-удлинитель 2x1,5 мм ² с входным\выходным штекерами	1 м	DC 12 В	Штекеры: синие; кабель: белый	последовательное подключение	VDE
244392	Кабель-удлинитель 2x AWG 16 с входным\выходным штекерами	1 м	DC 12 В	Штекеры: синие; кабель: белый	последовательное подключение	VDE + UL

² действительно только для отдельных компонентов (кабель и штекеры)

ВХОДНОЙ ШТЕКЕР/ВЫХОДНОЙ ШТЕКЕР



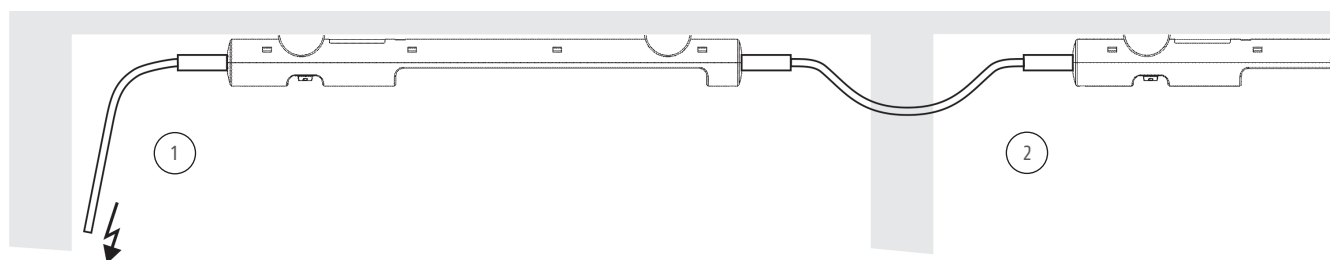
Фото: Входной штекер Арт. № 264057



Фото: Выходной штекер Арт. № 264058

Арт. №	Модель	Тип напряжения	Цвет	Назначение	Допуски
264057	Входной штекер	АС	Белый	Ввод питания	VDE + UL
264058	Выходной штекер	АС	Белый	Выход питания	VDE + UL
264059	Входной штекер	DC 24-48 В	Синий	Ввод питания	VDE + UL
264060	Выходной штекер	DC 24-48 В	Синий	Выход питания	VDE + UL
264065	Входной штекер	DC 12 В	Синий	Ввод питания	VDE + UL
264066	Выходной штекер	DC 12 В	Синий	Выход питания	VDE + UL

ПРИМЕР ПОДКЛЮЧЕНИЯ



Этот рисунок показывает светильник LED 025 при последовательном подключении. Можно легко и быстро последовательно подключить до 10 (5) светильников с помощью штекеров и кабель- соединителей. Штекеры оснащены фиксирующей защелкой и обеспечивают стабильное электрическое соединение даже при сильной вибрации. Пример подсоединения показан при использовании АС 230В, используются следующие аксессуары: входной штекер с соединительным кабелем, Арт.№244356 (1) кабель-удлинитель для последовательного подключения с 2-мя штекерами, Арт. №244358 (2)

Штекеры также могут быть приобретаться отдельно, без кабеля.