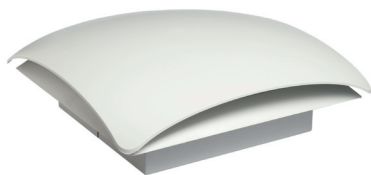


ВЕНТИЛЯТОР С ФИЛЬТРОМ (ДЛЯ МОНТАЖА НА КРЫШЕ)

RFP 018 | 300 м³/ч, 500 м³/ч



Снимок: Арт. №. 01860.0-00



Снимок : Арт. № 01861.0-00

- > Малошумный
- > Небольшая монтажная глубина
- > Высокий расход воздуха
- > Высокая эксплуатационная надёжность
- > Простой монтаж и замена фильтра

Вентиляторы с фильтром RFP 018 (для установки на крыше) используются для охлаждения и обеспечения оптимальных климатических условий в электротехнических шкафах. Благодаря подаче вентилятором отфильтрованного, холодного наружного воздуха и отводу нагретого внутреннего воздуха понижается температура воздуха внутри шкафа. Возникающий при этом воздушный поток охлаждает электрические или электронные компоненты и защищает их от перегрева. Пластмасса вентиляторов имеет высокую стойкость к атмосферным воздействиям и УФ-излучению. Для замены фильтра крышку легко можно открыть без инструментов. Для пассивной вытяжной вентиляции подходит выпускной фильтр (для установки на крыше).

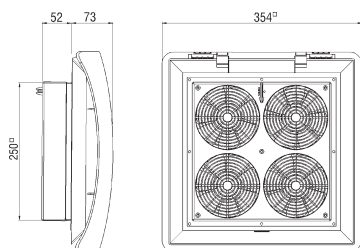


ТЕХНИЧЕСКИЕ ДАННЫЕ

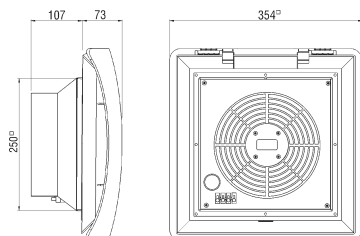
Осевой вентилятор на шарикоподшипниках	срок службы мин. 50.000 ч при +25 °C (+77 °F), отн. влажность 65 % корпус вентилятора алюминий, ротор пластмасса
Подключение	3-полюсный зажим 2,5 мм ² , момент затяжки 0,8 Нм макс.
Корпус	пластмасса согл. UL94 V-0, светло-серая; Высокая атмосферо- и УФ-стойкость согл. UL746C (f1)
Фильтровальная ткань	G3 согл. DIN EN 779, степень фильтрации 85 %
Материал фильтра	синтетическое волокно прогрессивной структуры, термостойкое до 100 °C, самозатухающее класс F1. Влагостойкое до относительной влажности воздуха 100 % RH; многооборотный – очистка путём промывки или продувки.
Влажность при эксплуатации/хранении	макс. 90 % RH (без образования конденсата)
Степень защиты	IP32 / I (провод заземления)
Допуски	TP (Технический регламент), UL запланировано, 230 В вариант: VDE

Важное указание: Крышевой вентилятор с фильтром для выравнивания давления в распределительном шкафу всегда должен эксплуатироваться в комбинации с впускным фильтром (например, Арт. № 11803.0-00) или с вентилятором с впускным фильтром (например, Арт. № 01803.0-00).

Вентилятор с фильтром (01860.0-xx)



Вентилятор с фильтром (01861.0-xx)



КРЫШЕВОЙ ВЕНТИЛЯТОР С ФИЛЬТРОМ RFP 018

Арт. №	Рабочее напряжение	Подача воздуха при свободном нагнетании	Подача воздуха при свободном нагнетании	Потр. мощность	Уровень звукового давления (DIN EN ISO 4871)	Монтажная глубина	Монтажный проём	Вес (прибл.)	Температура эксплуатации/хранения
01860.0-00	АС 230 В, 50 Гц	300 м ³ /ч (с фильтр. тканью G3)	400 м ³ /ч (без фильтр. ткани)	68 Вт	55 дБ (А)	52 мм	250 x 250 мм + 0,4	3,3 кг	от -10 до +70 °C (от -14 до +158 °F) / от -40 до +70 °C (от -40 до +158 °F)
01861.0-00	АС 230 В, 50 Гц	500 м ³ /ч (с фильтр. тканью G3)	650 м ³ /ч (без фильтр. ткани)	64 Вт	67 дБ (А)	107 мм	250 x 250 мм + 0,4	2,6 кг	от -25 до +70 °C (от -13 до +158 °F)
01860.0-02	АС 120 В, 60 Гц	345 м ³ /ч (с фильтр. тканью G3)	460 м ³ /ч (без фильтр. ткани)	60 Вт	55 дБ (А)	52 мм	250 x 250 мм + 0,4	3,3 кг	от -10 до +70 °C (от -14 до +158 °F) / от -40 до +70 °C (от -40 до +158 °F)
01861.0-02	АС 120 В, 60 Гц	575 м ³ /ч (с фильтр. тканью G3)	748 м ³ /ч (без фильтр. ткани)	85 Вт	67 дБ (А)	107 мм	250 x 250 мм + 0,4	2,6 кг	от -25 до +70 °C (от -13 до +158 °F)

КРЫШЕВОЙ ВЫПУСКНОЙ ВЕНТИЛЯТОР REP 118

Арт. №	Монтажная глубина	Монтажный проём	Вес (прибл.)	Фильтровальная ткань	Степень защиты
11860.0-00	11 мм	250 x 250 мм + 0,4	1,0 кг	G3 согл. DIN EN 779, средняя степень фильтрации 85 %	IP32

ФИЛЬТРОВАЛЬНАЯ ТКАНЬ FM 086

Фильтровальная ткань	282 x 282 мм
G3 (1 компл. = 3 шт.)	Арт. № 08613.0-01